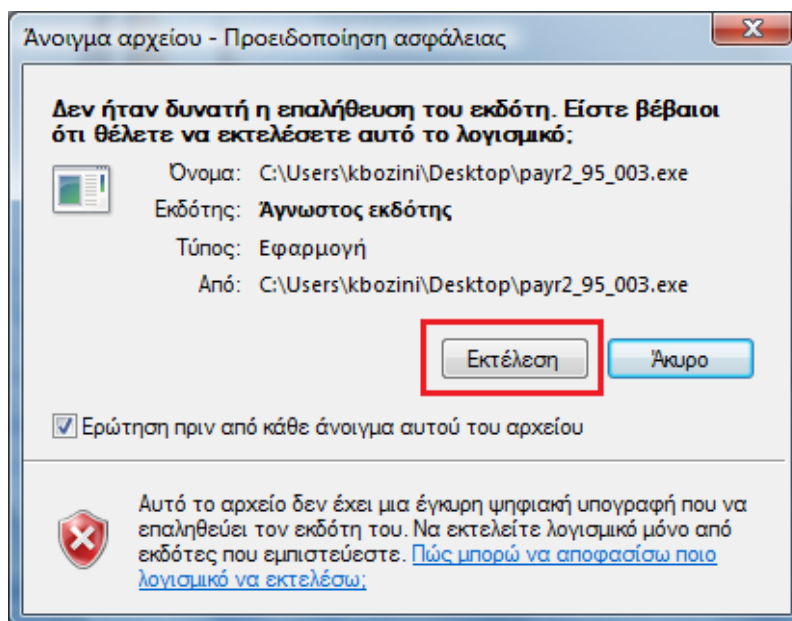


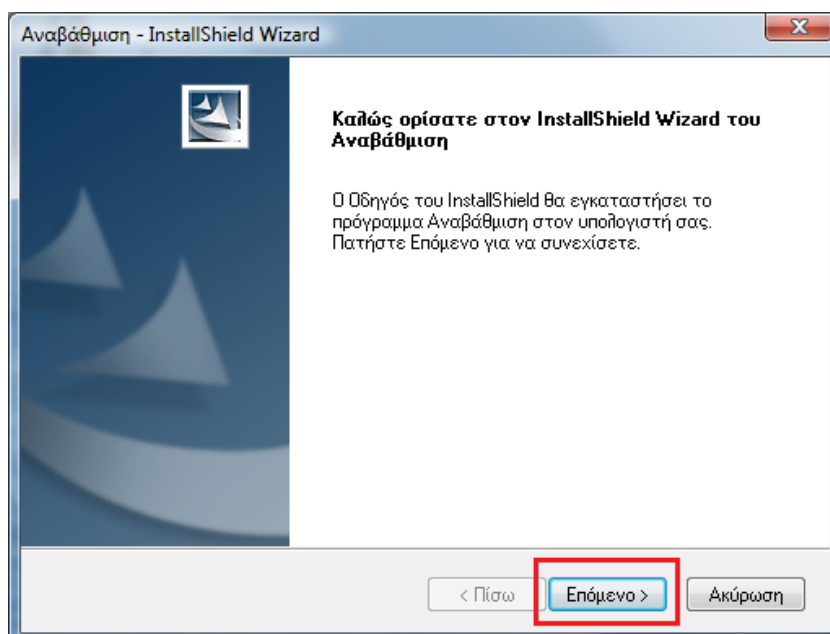
“ΜΙΣΘΟΔΟΣΙΑ & ΔΙΑΧΕΙΡΙΣΗ ΠΡΟΣΩΠΙΚΟΥ”

Διαδικασία Αναβάθμισης

1. Κατεβάζουμε το αρχείο τελευταίας αναβάθμισης σε κάποιο φάκελο του σκληρού δίσκου του υπολογιστή μας, από τον ιστότοπο της Δ/σης Πληροφορικής και Επικοινωνιών (<http://dpe.damf.gov.gr>) και πιο συγκεκριμένα από το μενού Υποστήριξη-> Αναβαθμίσεις εφαρμογών -> Εφαρμογή Μισθοδοσίας & Διαχείρισης Προσωπικού (OTS).
2. Το αρχείο είναι σε συμπιεσμένη μορφή (zip). Οπότε, το αποσυμπιέζουμε, και τρέχουμε το .exe αρχείο που θα προκύψει.
3. Με την εκτέλεση του αρχείου ξεκινάει η διαδικασία αναβάθμισης. Στο παράθυρο που θα εμφανιστεί πατάμε “Εκτέλεση”.



4. Στο παράθυρο που εμφανίζεται, πατάμε “Επόμενο”.



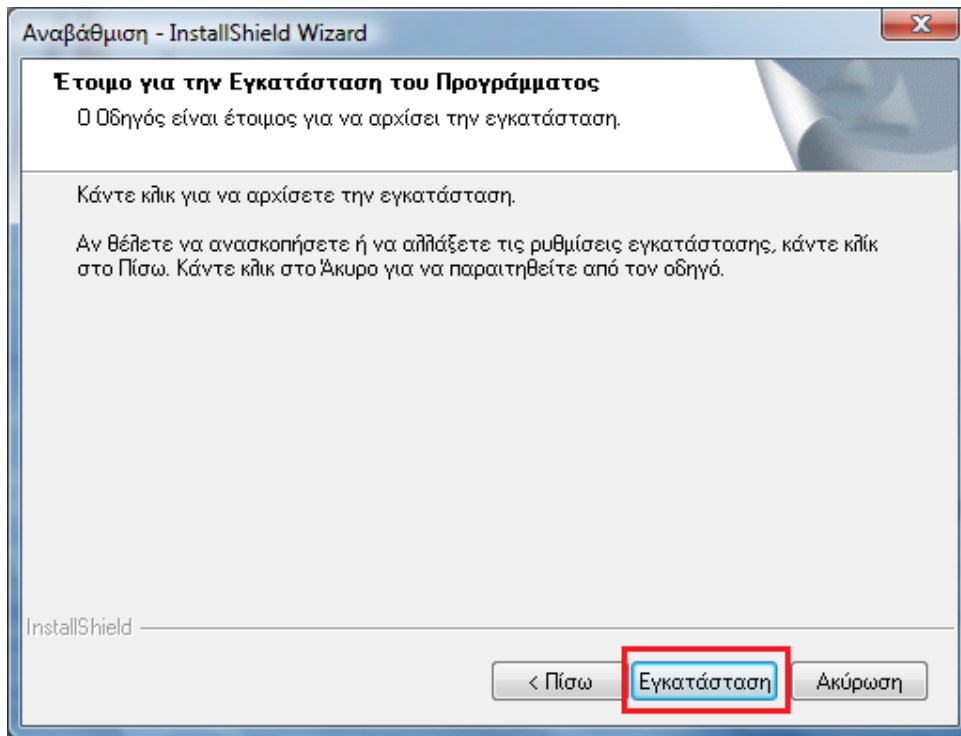
5. Στο επόμενο παράθυρο, θα πρέπει να είναι συμπληρωμένα τα πεδία "Όνομα χρήστη" και "Όνομα εταιρείας". Αν είναι κενά τα συμπληρώνουμε και πατάμε "Επόμενο".

The screenshot shows the 'Αναβάθμιση - InstallShield Wizard' window. The title bar reads 'Αναβάθμιση - InstallShield Wizard'. The main heading is 'Στοιχεία πελάτη' (Customer Information) with the instruction 'Εισάγετε τα στοιχεία σας.' (Enter your information.). Below this, it says 'Πληκτρολογήστε το όνομά σας και το όνομα της εταιρείας που εργάζεστε.' (Type your name and the name of the company you work for.). There are two text input fields: the first is labeled 'Όνομα χρήστη:' (User name:) and contains the text 'admt'; the second is labeled 'Όνομα εταιρείας:' (Company name:) and contains the text 'admj'. At the bottom of the window, there are three buttons: '< Πίσω' (Back), 'Επόμενο >' (Next), and 'Ακύρωση' (Cancel). The 'Επόμενο >' button is highlighted with a red rectangle.

6. Στο παράθυρο που εμφανίζεται, πατάμε "Επόμενο".

The screenshot shows the 'Αναβάθμιση - InstallShield Wizard' window. The title bar reads 'Αναβάθμιση - InstallShield Wizard'. The main heading is 'Τύπος εγκατάστασης' (Installation type) with the instruction 'Επιλέξτε τον τύπο εγκατάστασης που θέλετε να εγκαταστήσετε.' (Select the installation type you want to install.). Below this, it says 'Επιλέξτε ένα τύπο εγκατάστασης.' (Select an installation type.). There are two radio button options: 'Πλήρης' (Full) with a selected radio button and a description 'Θα εγκατασταθούν όλα τα χαρακτηριστικά του προγράμματος. (Απαιτεί τον περισσότερο χώρο δίσκου.)' (All program features will be installed. (Requires the most disk space.)); and 'Επιλεκτική' (Custom) with an unselected radio button and a description 'Επιλέξτε ποια από τα χαρακτηριστικά του προγράμματος θέλετε να εγκατασταθούν. Συνιστάται για προχωρημένους χρήστες.' (Select which program features you want to install. Recommended for advanced users.). At the bottom of the window, there are three buttons: '< Πίσω' (Back), 'Επόμενο >' (Next), and 'Ακύρωση' (Cancel). The 'Επόμενο >' button is highlighted with a red rectangle.

7. Στο επόμενο παράθυρο, πατάμε "Εγκατάσταση" και περιμένουμε.



8. Όταν εμφανιστεί το παρακάτω παράθυρο, σημαίνει ότι έχει ολοκληρωθεί η διαδικασία της αναβάθμισης. Επιλέγουμε το πλήκτρο "Ολοκλήρωση" και μπορούμε πλέον να τρέξουμε την εφαρμογή, έχοντας την τελευταία αναβάθμιση.

